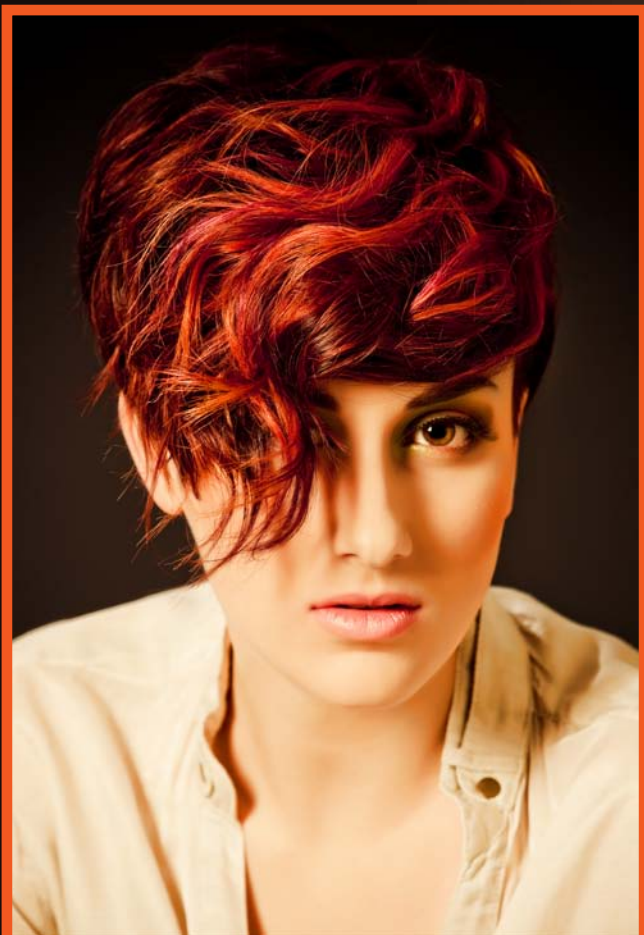


# Red Hot Style

Grafische Looks sind wieder sehr gefragt und mit ausdrucksvollen Farbakzenten werden sie erst recht zum Hingucker. Bruno Niggli aus Schaffhausen hat bei diesem asymmetrischen Haarschnitt die Akzente mit Mèches in drei verschiedenen Nuancen gesetzt, die für raffinierte Effekte sorgen, je nachdem wie das Haar frisiert wird. Die Wellen hat er übrigens mit dem Glätteisen hingezaubert (ja, das funktioniert!).

Les looks graphiques sont à nouveau très demandés et ils ne passent pas inaperçus avec leurs accents de couleur particulièrement expressifs. Dans cette coupe asymétrique, Bruno Niggli de Schaffhouse a intégré des mèches avec des accents de couleur dans trois nuances différentes qui en fonction du coiffage donnent des effets raffinés à la chevelure. Les ondulations ont été réalisées au fer à lisser (oui, ça fonctionne!).



HAIR: BRUNO NIGGLI, INTERCOIFFURE NIGGLI, SCHAFFHAUSEN  
 MAKE-UP: ANNALENA STENGER  
 REDAKTION: BARBARA MÜLLER MORENO